

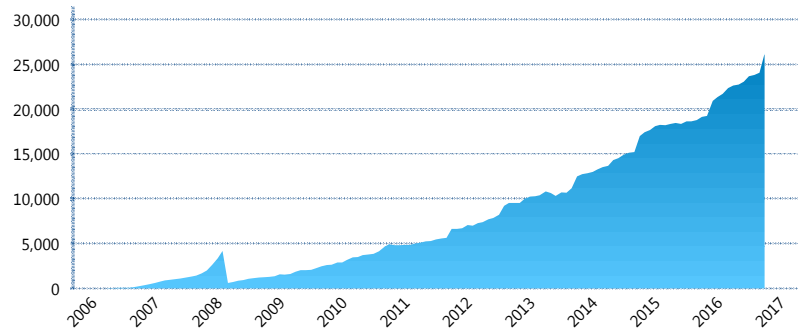
### I. INFORMACIÓN FINANCIERA

#### I) Detalles del Fondo

Detalles del Fondo	
Razón Social	Siefore Coppel Básica 2 S.A. de C.V.
Inicio de Operaciones	28/04/2006
Tipo de Fondo	Básica
Clave Bolsa	COPPEL2
Activos Administrados *	26,211
ISIN	MX54CO0L0028
Comisión Anual	1.13%
Administrador	Afore Coppel S.A. de C.V.
Director General	Lic. Mauricio Adrián Alarcón Montes de Oca
Presidente del Consejo	Enrique Ramón Coppel Luken

#### Activos Administrados \*

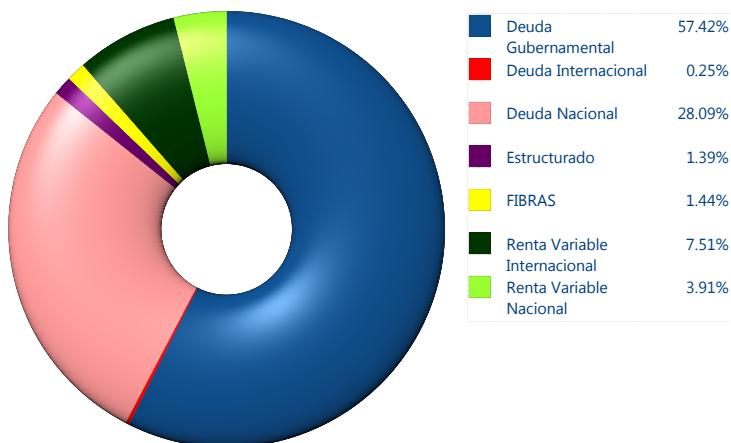
\$26,211



\*Cifras en millones de pesos

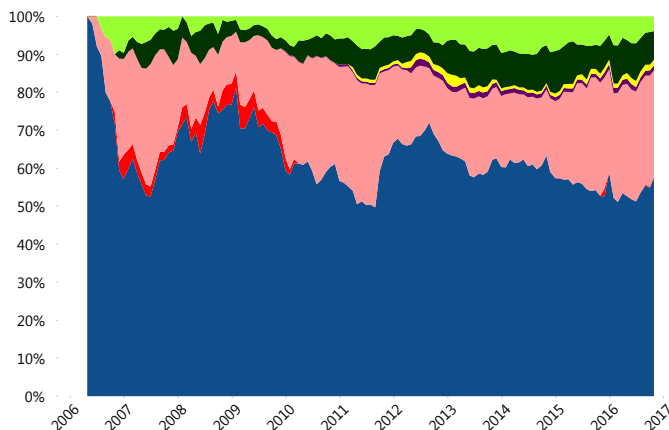
Contiene el efecto de fusiones, cortes transversales y transferencias por edad. Para mayor información consultar: <http://www.consar.gob.mx/gobmx/Aplicativo/Factsheets/EC/ECSAR.pdf>

#### II) Inversiones



Tipo de Instrumento		Coppel (SB2)	Sistema Básicas 2**
Renta Variable Nacional	Renta Variable Nacional	3.91%	6.09%
	<b>Total</b>	<b>3.91%</b>	<b>6.09%</b>
Renta Variable Internacional	Renta Variable Internacional	7.51%	10.76%
	<b>Total</b>	<b>7.51%</b>	<b>10.76%</b>
Mercancías	Mercancías	0.00%	0.14%
	<b>Total</b>	<b>0.00%</b>	<b>0.14%</b>
FIBRAS	FIBRAS	1.44%	2.07%
	<b>Total</b>	<b>1.44%</b>	<b>2.07%</b>
Estructurado	Estructurados	1.39%	4.09%
	<b>Total</b>	<b>1.39%</b>	<b>4.09%</b>
Deuda Nacional	Alimentos	1.01%	0.38%
	Automotriz	0.00%	0.03%
	Banca de Desarrollo	4.34%	2.10%
	Bancario	0.81%	1.52%
	Bebidas	0.17%	0.48%
	Cemento	0.00%	0.04%
	Centros Comerciales	0.26%	0.06%
	Consumo	0.00%	0.44%
	Deuda CP	0.00%	0.01%
	Empresas Productivas del Estado	4.63%	3.51%
	Estados	0.64%	0.74%
	Europesos	0.00%	3.29%
	Grupos Industriales	0.21%	0.64%
	Infraestructura	6.70%	3.19%
	Otros	2.10%	1.04%
	Papel	0.00%	0.15%
	Serv. Financieros	0.00%	0.23%
Telecom	2.88%	1.53%	
Transporte	0.97%	0.29%	
Vivienda	3.37%	2.04%	
<b>Total</b>	<b>28.09%</b>	<b>21.74%</b>	
Deuda Internacional	Deuda Internacional	0.25%	0.64%
	<b>Total</b>	<b>0.25%</b>	<b>0.64%</b>
Deuda Gubernamental	BONDESD	12.83%	1.40%
	BONOS	1.36%	18.95%
	BPA182	0.17%	0.00%
	BPAS	0.00%	0.05%
	BPAT	0.00%	0.02%
	CBIC	0.00%	4.07%
	CETES	0.00%	4.13%
	REPORTO	6.33%	1.12%
	UDIBONO	36.73%	23.35%
	UMS	0.00%	1.38%
	<b>Total</b>	<b>57.42%</b>	<b>54.47%</b>
<b>Total</b>	<b>100.00%</b>	<b>100.00%</b>	

#### Evolución de Inversiones



\*\*Considera las inversiones de todo el grupo de SIEFORES Básicas 2  
Cifras al cierre de octubre de 2016

### III) Desempeño

#### Rendimiento Bolsa

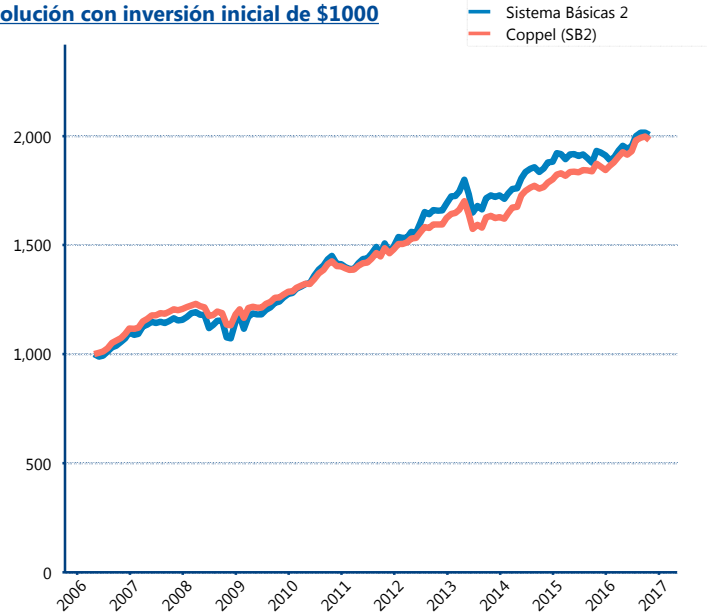
Tipo	Coppel (SB2)	Sistema Básicas 2
1 año	5.76%	3.71%
2 años	5.80%	3.92%
3 años	6.61%	5.00%
5 años	5.81%	5.69%
Histórico	-	10.62%

#### Indicador de Rendimiento Neto

Siefore	IRN %
PensionISSSTE (SB2)	7.31%
SURA (SB2)	7.18%
Profuturo (SB2)	6.95%
Banamex (SB2)	6.75%
<b>Coppel (SB2)</b>	<b>6.30%</b>
Principal (SB2)	6.14%
Metlife (SB2)	5.98%
Azteca (SB2)	5.87%
XXI-Banorte (SB2)	5.82%
Invercap (SB2)	5.56%
Inbursa (SB2)	4.24%

Promedio Simple	6.19 %
Promedio Ponderado	6.36 %

#### Evolución con inversión inicial de \$1000



Construido con el precio de la Siefore registrado en la Bolsa Mexicana de Valores

### IV) Medidas de sensibilidad y riesgos

#### Evolución del Plazo Promedio Ponderado

